

**Eingang Süd, Lounge - Möblierung**  
**South Entrance, lounge seating**

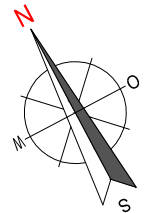
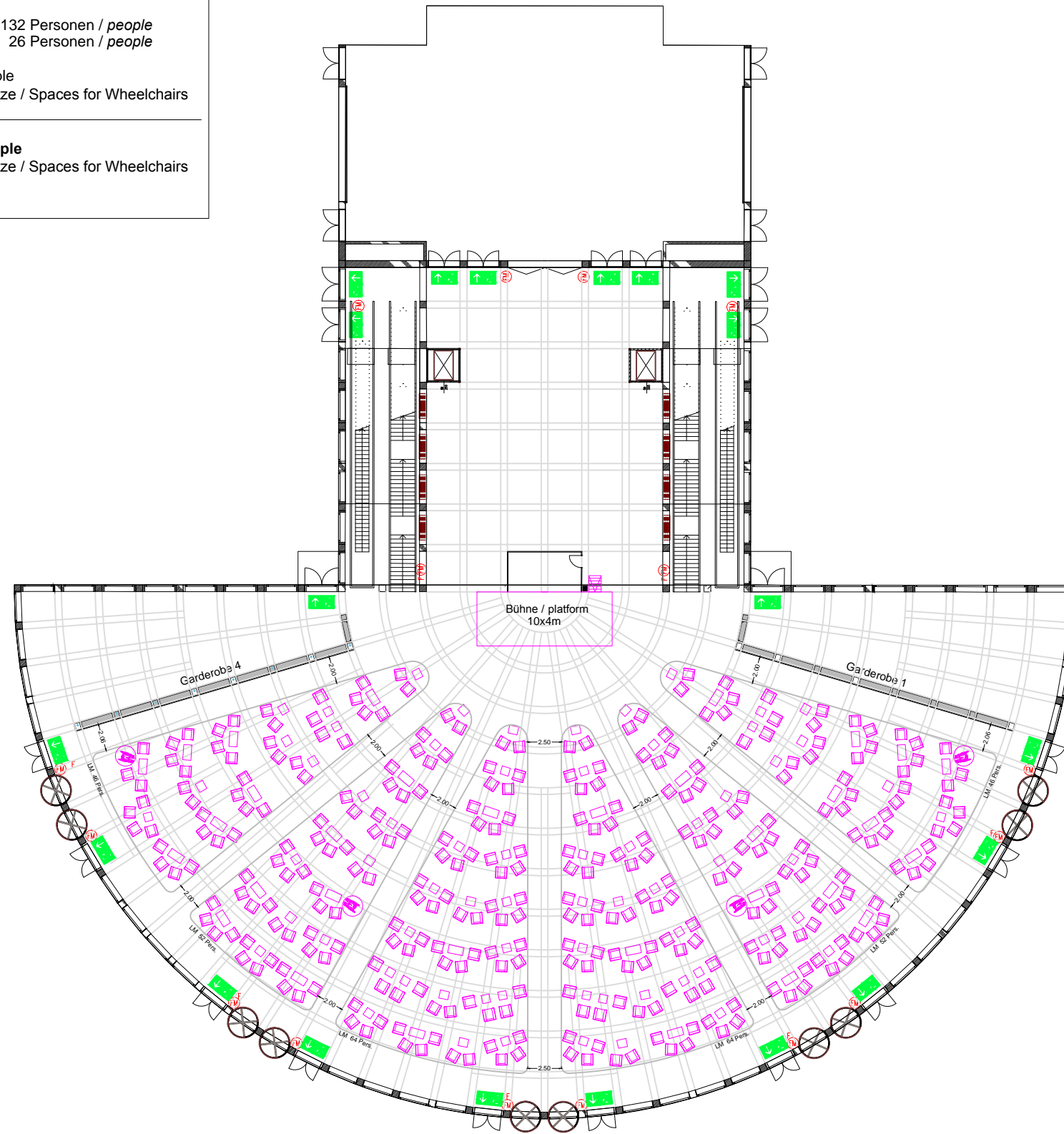
**Eingangshalle / entrance**

34 Loungegruppen à 4 Personen / 34 lounge areas for 4 people = 132 Personen / people  
 13 Loungegruppen à 2 Personen / 13 lounge area for 2 people = 26 Personen / people

= 320 Personen / people  
 + 4 Rollstuhlplätze / Spaces for Wheelchairs

**Gesamtsitzplätze**  
**total number of seats**

= 320 Personen / people  
 + 4 Rollstuhlplätze / Spaces for Wheelchairs



**LEGENDE / key**

	Entfluchtungssymbol / escape symbol		Rauchmelder / smoke alarm		Hängepunkt / suspension points
	Nummerierung Notausgang / number of emergency exit		Elektroverteiler / electrical distribution box		Beleuchtung / lighting
	Notausgangsbreite / width of emergency exit		Elektroanschluss / electrical connection		Bodentanks / floor tank
	Anzahl Fluchtpersonen / number of persons to escape		Elektroanschluss, Bodenauslass / electrical connection, floor duct		Loungegruppe à 2 Personen + kleiner Tisch / lounge area for 2 people with small table
	Notausgang / emergency exit		Symbol Steckdose / symbol socket		Loungegruppe à 4 Personen + kleiner Tisch / lounge area for 4 people with small table
	Feuermelder / fire alarm		Deckenlautsprecher / ceiling loudspeaker		Loungegruppe à 4 Personen + großer Tisch / lounge area for 4 people with large table
	Feuerlöscher / fire extinguisher		Medienkasten / media box		Loungegruppe à 4 Personen + 2 kleine Tische / lounge area for 4 people with two small tables
	Rauchabzug / smoke outlet				Rollstuhlfahrerplatz (150cm) / wheelchair user space (150cm)
	Hydrant / hydrant				

Messe Berlin GmbH Telefon: +49 (0)30/3038-0  
 Messedamm 22 Telefax: +49 (0)30/3038-2325  
 14055 Berlin E-Mail: central@messe-berlin.de

Veranstaltung:  
**[MATCHCODE]**

Veranstaltungszeit:  
**[VON - BIS]**

Bereich:  
**EMS Eingang Messe Süd**

Plannummer / Planart / Inhalt:  
**MPL LM 320p.**

erstellt: MAT	Maßstab: 1:400 @ A3	geändert: 05/2012
------------------	------------------------	----------------------

**Für die Messe Berlin geprüft und freigegeben:**  
**Alle Maße sind vor Ort zu prüfen!**